

# Prosiect Ynni Gwynt Pen y Cymoedd

Prosiect Ynni Gwynt Pen y Cymoedd – Eich hysbysu chi'n rheolaidd.

Gorffennaf 2014



## Y Gronfa Gymunedol

Gwnewch yr haf hwn yr haf ar gyfer cyflwyno'ch syniadau ar gyfer Cronfa Gymunedol Pŵer yn y Cymoedd.

Daw £1.8 miliwn y flwyddyn am 20 mlynedd ar gael yn 2016, a dyma'ch cyfle olaf i gymryd rhan ac i ddweud wrthym sut y credwch y dylid gwario'r arian.

Rydym eisoes wedi bod yn siarad â phobl leol am yr hyn yr hoffent weld y gronfa yn ei wneud, ac mae blaenoriaethau sy'n dod i'r golwg yn cynnwys gweithgareddau awyr agored, prosiectau arbed ynni, cefnogi gofal iechyd lleol a chyflwyno mentrau i hybu iechyd a lles. Ar ôl gwrandao ar yr adborth a dderbyniwyd, bydd corff annibynnol newydd yn cael ei sefydlu i reoli'r gronfa.

Mae'r thema derfynol, 'Gwella'r economi, y rhagolygon gwaith a'r cysylltiadau lleol', yn agored yn awr tan yr 31ain o Awst 2014!

Gall unrhyw un gymryd rhan, ac mae cyflwyno'ch syniad yn hawdd. Dywedwch wrthym beth yw'ch syniadau ar-lein yn [powerinthevalleys.vattenfall.co.uk](http://powerinthevalleys.vattenfall.co.uk) neu ond drwy lenwi'r ffurflen y tu mewn i'r cylchlythyr hwn a'i dychwelyd atom i'r cyfeiriad rhadbost.

Bydd y Swyddog Prosiectau Lleol, Emily Faull, a'i chydweithiwr Rhys Lewis, Swyddog Ymgysylltu â'r Gronfa Gymunedol, allan ac o amgylch yn mwynhau rhai o'ch digwyddiadau haf lleol ac yn siarad â thrigolion lleol, yn ogystal ag yn cyfarfod â grwpiau, sefydliadau a busnesau lleol i ddweud mwy wrthynt am y gronfa.

Peidiwch â cholli'r cylch cyntaf o gyllid ar gyfer 2016! Cymerwch ran yn awr cyn iddi fynd yn rhy hwyr!

Cymerwch ran cyn yr 31<sup>ain</sup> o Awst 2014

Yn y rhifyn hwn

**Eich hysbysu chi'n rheolaidd**



- Y Gronfa Gymunedol
- Cwrdd â'r Tim
- Diweddariad ar y Prosiect
- Cadw'n ddiogel
- Allan ac o amgylch

## Y Gronfa Gymunedol

### Rhys Lewis

Swyddog Ymgysylltu  
â'r Gronfa Gymunedol



### Emily Faull

Swyddog Prosiectau Lleol  
Vattenfall ar gyfer Pen y Cymoedd



Cyfarfyddwch â Rhys Lewis, Swyddog Ymgysylltu â Chronfa Gymunedol Pen y Cymoedd. Ganwyd a magwyd Rhys yng Nghwm Cynon o fewn Bwrdeistref Sirol Rhondda Cynon Taf, De Cymru.

Mae Rhys wedi bod yn cyfarfod â sefydliadau, grwpiau a busnesau cymunedol yng nghymoedd Rhondda a Chynon uchaf dros yr ychydig fisoedd diwethaf i siarad am y Gronfa Gymunedol. Rhoddwyd y gorchwyl i Rhys o gasglu'r syniadau a'r awgrymiadau sydd gan y bobl yn y cymunedau yng nghymoedd Rhondda a Chynon uchaf am y Gronfa Gymunedol. Mae Emily Faull, y Swyddog Prosiectau Lleol, yn gwneud yr un peth ar gyfer Cymoedd Nedd ac Afan.

"Mae yna sawl ffurf a maint i grwpiau, sefydliadau a busnesau cymunedol, a fy nod, ochr yn ochr ag Emily, yw cyfarfod â chymaint ag y gallaf cyn y dyddiad cau ar yr 31ain o Awst. Byddwn hefyd yn siarad â thrigolion lleol yn nigwyddiadau'r haf. Fy nghyngor i'r rheiny nad ydynt wedi cofrestru diddordeb yn y gronfa gymunedol yw – peidiwch â cholli'r cyfle bendigedig hwn!

"I'r rheiny rwyf wedi cyfarfod â hwy hyd yn hyn, edrychaf ymlaen at gyfarfod â chi eto, ac i'r grwpiau, sefydliadau a busnesau cymunedol hynny sydd eto i gyflwyno'u syniadau, byddaf, yn ddi-os, yn cyfarfod â chi yn fuan iawn!"

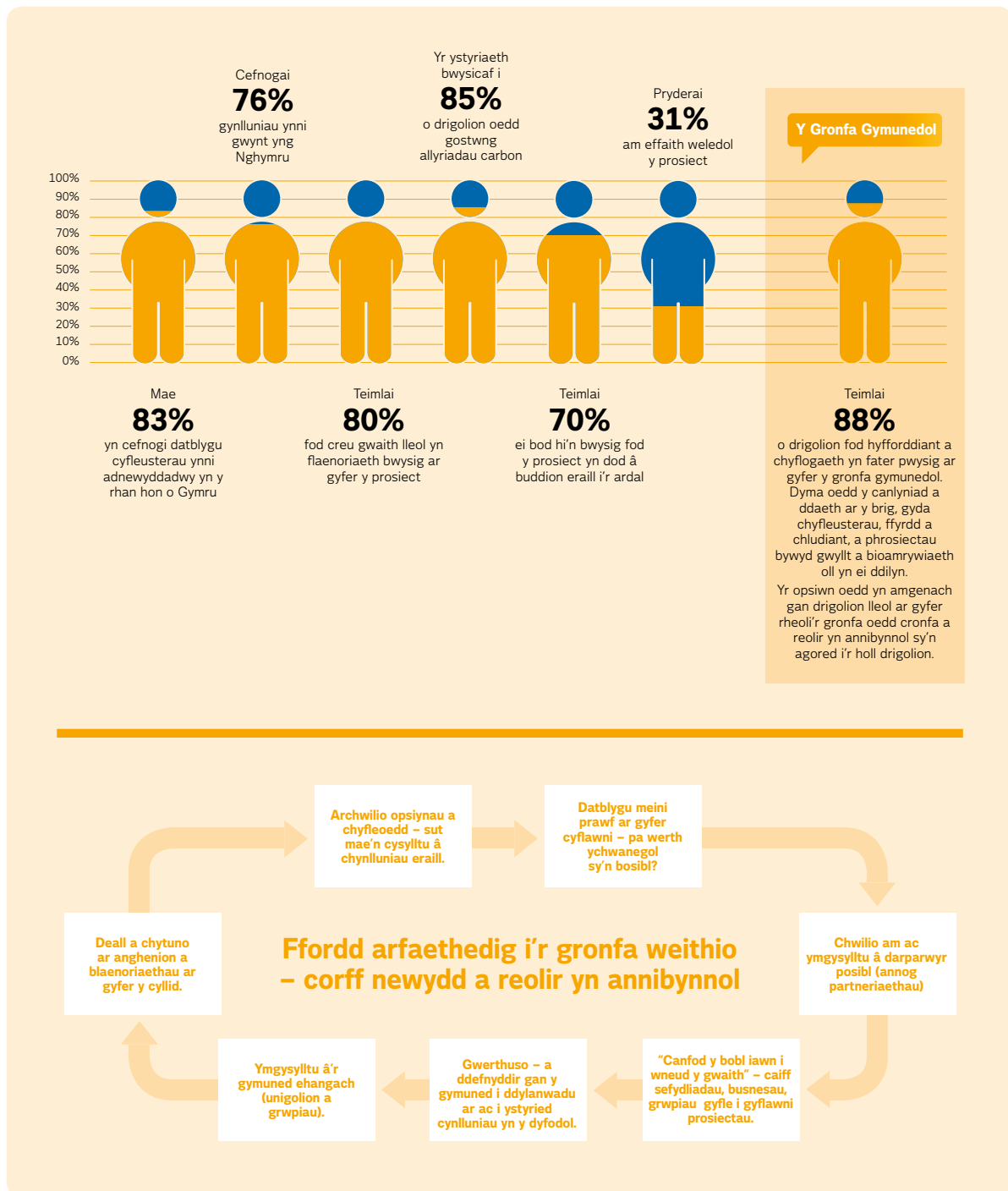
*Fy nghyngor i'r rheiny nad ydynt wedi cofrestru diddordeb yn y gronfa gymunedol yw: Peidiwch â cholli'r cyfle bendigedig hwn!*

Cofrestrwch yn awr yn [www.powerinthevalleys.vattenfall.co.uk](http://www.powerinthevalleys.vattenfall.co.uk) neu cwblhewch y ffurflen sydd yng nghefn y cylchlythyr a dychwelwch hi atomi i'r cyfeiriad rhadbost.

# Arolygon anodd eu cyrraedd... beth oeddynt yn ei ddweud?

Fel rhan o'r ymgysylltu lleol, gwnaed arolwg o ddrws i ddrws i ofyn i drigolion lleol ar draws pob ystod oedran am y prosiect.

Dyma oedd y canlyniadau...



## Y diweddaraf o'r safle

### Eryl Roberts

Rheolwr Prosiect –  
gwaith sifil a thrydanol



### Adrian Williams, Jon Downs a Mick Walls

ABB



Rhydd Eryl Roberts, rheolwr prosiectau i gyd-fenter Jones Bros a Balfour Beatty, ddiweddariad inni ar sut mae'r gwaith o adeiladu sylfeini tyrbinau'r fferm wynt yn mynd rhagddo.

"Mae gwaith yn mynd rhagddo'n dda ar y safle. Rydym yn fodlon iawn â sut mae popeth yn mynd, ac mae'r tywydd poeth diweddar wedi gwneud byd o wahaniaeth.

"Mae yna tua 60 o aelodau'r tîm ar y safle ar hyn o bryd, yn gweithio ar yr amrywiol brosiectau rydym yn gwneud cynnydd arnynt.

"Rydym wedi dechrau gwaith ar 20 o'r 76 o leoliadau'r tyrbinau, lle mae padiau craenau wedi'u hadeiladu ac mae mawn o'r tir wedi'i dynnu i ffwrdd.

"Mae 18 o'r safleoedd hynny wedi'u cloddio, yn barod ar gyfer dechrau'r gwaith o adeiladu sylfeini'r tyrbinau.

"Mae atgyfnerthiadau dur hefyd wedi'u gosod mewn naw lleoliad, ac mae'r gwaith sypynnu yn awr ar ei draed ac ar waith, â'r prif waith arllwys congrid wedi'i gwblhau ar dri o'r sylfeini.

"O fewn y cwpwl o wythnosau nesaf, dylem hefyd fod wedi cwblhau'r sylfaen lawn gyntaf, fydd yn wych i'w gweld.

"Mewn manau eraill, byddwn hefyd yn dechrau gwaith ar gyffordd mynediad newydd ar gyfer rhanbarth dwyreiniol y prosiect. Bydd y gwaith yn cymryd tua thair wythnos, a bydd yn agor mynediad i'r ochr honno o'r prosiect ar gyfer peiriannau ein gwaith.

"Dros yr wythnosau i ddod, byddwn yn dal i ddatblygu gwahanol leoliadau'r tyrbinau, ac mae gwaith i osod ceblau trydanol ym mhob un o sylfeini'r tyrbinau hefyd i fod i ddechrau ym mis Awst."

### Mae diogelwch yn allweddol wrth i ABB ddechrau gweithio

Mae ABB, y prif gontractwr ar gyfer y cysylltiad grid ar gyfer prosiect Ynni Gwynt Pen y Cymoedd, yn awr wedi dechrau gweithio ar y rhaglen i adeiladu'r ddwy is-orsaf. "Gweithio diogel ym mhopeth a wnawn yw'r allwedd i gynnydd effeithiol ar y prosiect hwn", medd Mick Walls, Rheolwr Safle ABB – is-orsaf a chysylltiad grid. "Yn syth o'r dechrau un, mae pawb yn ein tîm – yn cynnwys ABB, Balfour Beatty a'n holl gyflenwyr a chontractwyr – wedi derbyn y syniad bod yn rhaid i'r safle osod y safonau uchaf un ar gyfer diogelwch. Mae hyn yn cwmpasu llawer o wahanol agweddau, fel y defnydd llwyr o PPE / CDP (cyfarpar diogelu personol) cyflawn a chyfarwyddiadau cynefino trylwyr i bawb ar y safle, a chreu mesurau gwahanu a gosod rhwystrau yn y gwaith, sy'n llwyr gynnwys cynllunio, cydgysylltu ac adrodd effeithiol.

Prif nodweddion y gwaith i'w hamlygu hyd yn hyn yw'r cebl tanddaearol foltedd uchel a osodwyd ar hyd llwybr fydd yn cysylltu'r ddwy is-orsaf. Mae hyn wedi bod yn dyst i osod tua 950 metr o bibellau cludo ar lwybr yr A4061, gydag 850 metr yn rhagor yn cael eu gosod ar Ystâd Ddiwydiannol Hirwaun. Bydd y gwaith hwn yn waith parhaus tan fis Hydref 2015, a bydd mesurau rheoli traffig ar ffurf goleuadau traffig dwyffordd ar waith.

Yn ychwanegol, i fyny ar y llechwedd, mae yna dri chilometr o bibell cludo cebl wedi'i gosod yn y rhanbarth Goedwigaeth gan ein contractwr, ATP.



## Cadw'n ddiogel fel defnyddiwr y safle

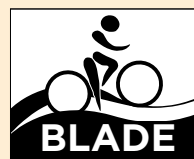
*"...Mae diogelwch defnyddwyr y safle yn flaenoriaeth inni, ac rydym yn gweithio'n agos â Thîm Cyfathrebu Vattenfall i sicrhau bod defnyddwyr y safle yn wybodus iawn am ein gwaith."*



Â gweithgareddau adeiladu yn digwydd ar hyn o bryd ar y safle, mae diogelwch i ddefnyddwyr y safle yn flaenoriaeth inni ac i'n contractwyr.

Mae'n rhaid inni ofyn i bawb sy'n defnyddio'r safle gadw at y llwybrau a'r traciau dynodedig. Rydym yn gwneud nifer o bethau i gyfathrebu'r gweithgareddau sydd ar y safle i'r cyhoedd, yn cynnwys:

- Arwyddion iechyd a diogelwch mewn ac o amgylch ein mannau gweithio
- Cynllun 'Chwifio helô, chwifio ffarwél' sy'n annog defnyddwyr y safle a gweithwyr i gadw golwg ar les y naill a'r llall
- Hysbysfyddau i ddangos bod ein mannau gweithio'n cael eu diweddarau'n rheolaidd, ac felly cadwch lygad amdanynt, os gwelwch yn dda
- Mae taflen wybodaeth a map misol i ddefnyddwyr y safle sy'n rhoi cyngor ac sy'n dangos ein mannau gweithio yn awr yn cael eu dosbarthu i bobl y gwyddys amdanynt sy'n defnyddio'r safle yn aml. Os hoffech dderbyn y wybodaeth hon, cofiwch gysylltu â ni, os gwelwch yn dda
- Mae map rhyngweithiol o'n mannau gweithio hefyd ar gael yn [penycymoedd.vattenfall.co.uk](http://penycymoedd.vattenfall.co.uk)



## Blade – llwybr diweddaraf Afan

Mae twristiaeth a beicio mynydd yn rhan bwysig o'r economi lleol. Trwy'r prosiect, mae Vattenfall wedi cyllido'r gwaith o adeiladu a chynnal a chadw llwybr beicio mynydd y Blade, a lanswyd yn swyddogol ar yr 11eg o Ebrill eleni. Cyllidir y llwybr yn llawn am ddeng mlynedd, gan ychwanegu at y cynnig yn yr ardal. Mae'r Blade wedi bod yn dyst i flwyddyn brysur hyd yn hyn, gyda thros 1500 wedi reidio ar y llwybr yn ystod 6 wythnos gyntaf ei oes. Mae busnesau lleol ar hyn o bryd yn gweld y nifer uchaf erioed o ymwelwyr, ac mae llawer o feicwyr profiadol wedi awgrymu mai'r Blade yw'r llwybr gorau yn y dyffryn.

# Mae'r gymuned yn gweld gwaith yn digwydd ar y sylfeini cyntaf



Cynhaliom ddigwyddiad yn ddiweddar i wahodd pobl leol draw i weld y gwaith yn cael ei wneud ar sylfeini'r tyrbinau cyntaf ar y safle ym Mhen y Cymoedd. Roeddem wrth ein boddau yn croesawu tua 150 o aelodau'r gymuned, contractwyr a rhanddeiliaid mewnol draw i'r digwyddiad.

Dysgodd y rheiny a ddaeth draw am y gwaith sydd wedi'i wneud ar y prosiect o'r dechrau un a hefyd gwnaethant gymryd rhan mewn ymweliad â'r safle i weld gwaith cloddio sylfeini'r tyrbinau ac atgyfnerthiadau dur a lenwir yn go fuan â choncrid.

*Hoffem gymryd y cyfle hwn i ddiolch i bawb a wnaeth y digwyddiad yn llwyddiant.*

## Gweithdai'r Gronfa Gymunedol



Mae dros 100 o gyfranogwyr wedi dod ynghyd i drafod ymarferoldeb y syniadau a gynigiwyd hyd yn hyn gan drigolion, grwpiau a sefydliadau lleol ar gyfer y Gronfa Gymunedol. Cynhaliwn y gweithdy olaf ar ôl yr haf, unwaith y byddwn wedi derbyn yr holl syniadau ar gyfer y cylch cyntaf o gyllido. Eisiau canfod mwy o wybodaeth? Mae'r adroddiadau ar gyfer y ddau weithdy ar gael ar flog y prosiect yn [penycymoedd.vattenfall.co.uk](http://penycymoedd.vattenfall.co.uk) neu cysylltwch â ni, os gwelwch yn dda, i gael copi papur.



# Pen y Cymoedd

Pŵer yn y Cymoedd – Gallai'ch syniad chwi ddod yn realiti!



A oes gennych syniadau ar gyfer Cronfa Gymunedol Fferm Wynt Pen y Cymoedd?

A wyddech y bydd Cronfa Gymunedol Pen y Cymoedd o 2016 ymlaen yn dod ag £1.8 miliwn i'r ardal bob blwyddyn am dros 20 mlynedd. A oes gennych syniadau am yr hyn y gall y gronfa ei wneud i wella'r economi a'r rhagolygon gwaith lleol a'r cysylltiadau, y dolenni a'r mynediad o fewn y gymuned a'r tu hwnt? Cymerwch ran – peidiwch â cholli'r cylch cyntaf o gyllid. Dyma'ch cyfle i wneud eich syniadau yn realiti.

Dim ond cwblhewch y ffurflen hon, rhowch hi mewn amlen a dychwelwch hi i'r cyfeiriad rhadbost ar y cefn.

**Beth ydych yn ei gredu sydd angen ei wneud?**

**Pam y byddech yn gwneud hyn, ac a oes gennych unrhyw syniadau am sut y gellid ei wneud?**



**Ble rydych yn byw neu'n gweithio yn yr ardal?**

**Sut gallwn ni eich hysbysu'n rheolaidd orau am y prosiect?**

<input type="checkbox"/>	eGylchlythyrau	<input type="checkbox"/>	Digwyddiadau lleol
<input type="checkbox"/>	Taflenni gwybodaeth mewn siopau/cyfleusterau lleol	<input type="checkbox"/>	Gwefan / Twitter
<input type="checkbox"/>	Cylchlythyrau	<input type="checkbox"/>	Arall (nodwch, os gwelwch yn dda)
<input type="checkbox"/>	Newyddion yn y papurau lleol	<input type="checkbox"/>	

**Pa ddigwyddiadau lleol rydych yn credu y gallwn eu mynychu fyddai'n ddefnyddiol i chi?**

**Manylion Cysylltu**

Enw	
Cyfeiriad	
Cod Post	
E-bost	

I gyflwyno'ch syniad, dychwelwch y ffurflen hon wedi'i chwblhau mewn amlen, os gwelwch yn dda, i:

Rhadbost RTGG-RLSS-AXGB  
Vattenfall Wind Power Ltd  
1 Pentir Caspian  
Ffordd Caspian  
CAERDYDD  
CF10 4DQ



**VATTENFALL** 